



Châteaux forts d'Isère

Pour un bilan des connaissances
sur les fortifications du Moyen

Âge en Isère.

Démarche, méthode



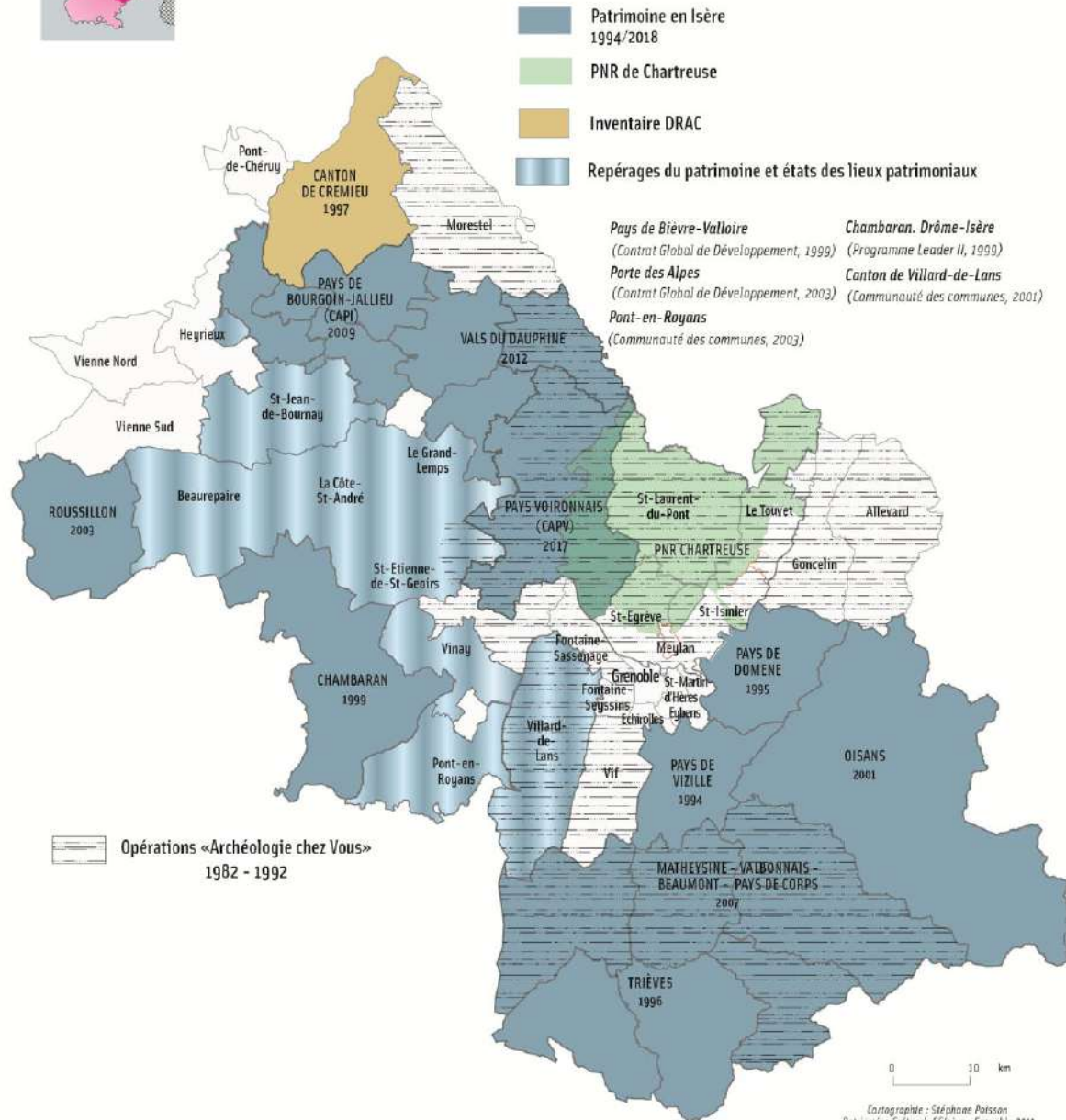
Châteaux forts d'Isère

Un projet de valorisation en Isère

- compléter la base de données du Service du Patrimoine culturel (vérifier les données, visites de terrain)
- numériser les données (plans, images, etc.)
- animer et fédérer chercheurs locaux et associations
- exposition(s) et animations en territoire



OPÉRATIONS D'INVENTAIRE DU PATRIMOINE DEPUIS 1982





Patrimoine en Isère Inventaire des fortifications de l'Isère

COMMUNE – Nom courant du site (*préciser si nécessaire : autre nom*)

Mise à jour le : jour mois année

Rédacteur de la fiche : Prénom Nom

Fiche Base de données Service du patrimoine : n° de fiche ou absence à la date de MAJ

Dénomination : fortification de terre / château fort / maison forte / enceinte de bourg ou de village / bâtie ou fortification secondaire

Description

Ancienne commune si nécessaire à préciser

Lieu-dit

Précision sur le site

Coordonnées Lambert (préciser Lambert 3, Lambert 2 étendu) : X - Y - Z m

Coordonnées WGS 84 :

Cadastre, consulté sur, année, section, parcelle

Situation

Site

Défenses et terrassements

Description des bâtiments

Plan au sol, appareil et matériaux, ouvertures et éléments de confort, décor

Résumé historique

Datation et conclusion



Sources

Liste des sources étudiées et à voir

Bibliographie

Comprend les rapports de fouilles et sondages, les mentions diverses, les rapports d'études et analyses

Iconographie et relevés

Gravures, photos anciennes, diapositives, photos numériques, plans anciens, relevés...

Collections

Objets issus du site



COMMUNE – Nom du site – Les textes

Mise à jour le :

Rédacteur (*si plusieurs, noter l'ensemble des participants, avec la date de leur intervention*)

en rouge les ajouts et compléments à prévoir

en violet les remarques

Jour, mois, année - Référence vue

Contenu : résumé ou transcription complète

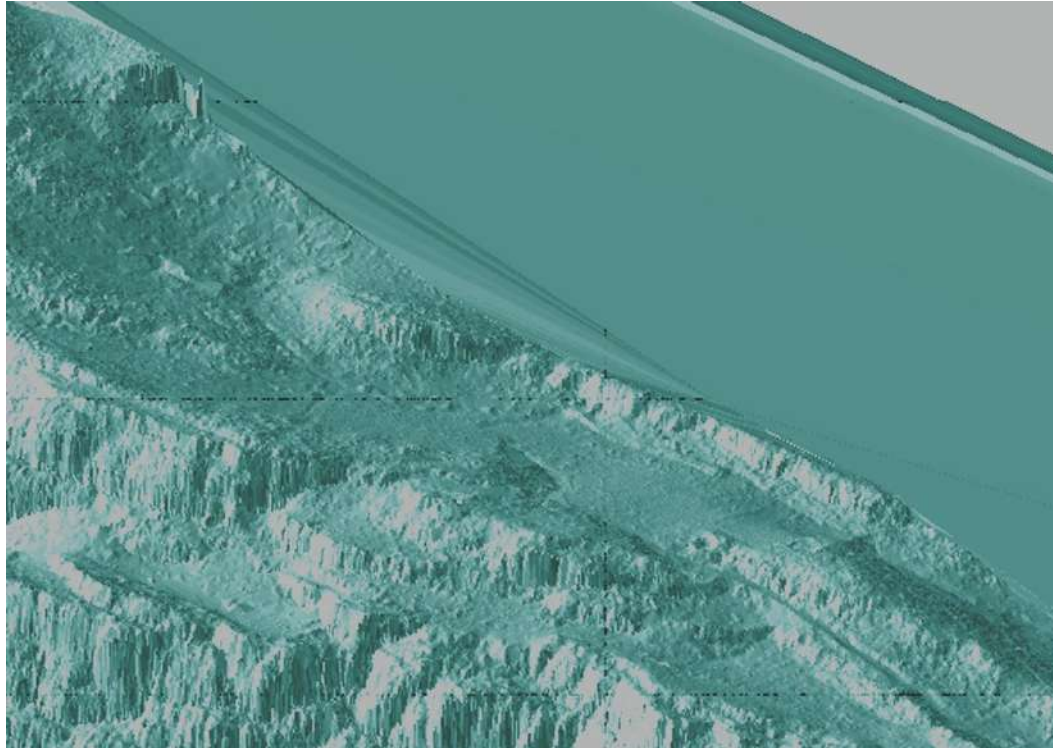
réf. : Référence à consulter

12 octobre 1507 – ADI B 2676 f°76 v°.

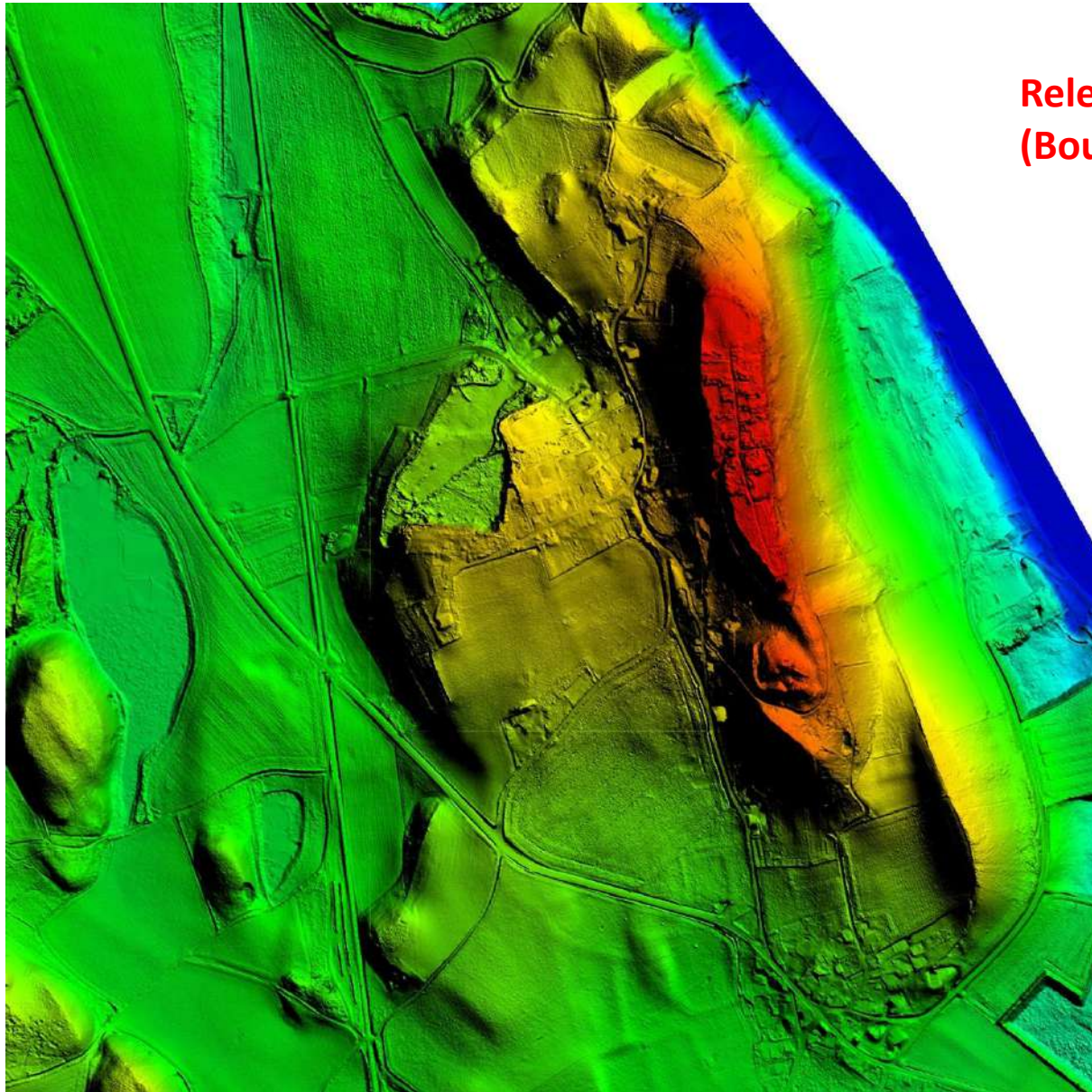
(Registre des reconnaissances à Allevard) Reconnaissance de noble et puissant homme François de altovillario coseigneur du val d'Allevard, pour sa maison forte de la Bâtie et de nombreux biens, parmi lesquels on note :

Item de Repertoris in quadam Recognitionem novissime per eundem recognoscentem in manibus magistri petri monachi secretarii camere computorum dalphinalium et per eundem Recognoscente recognitis confessut fuit tenere in emphiteotum perpetuam et de dominio directo domini nostri Regie dalphini et suorum molare boudini cum edificio ibidem facto et feudo et de feudo Reddibili domini nostri Regis dalphini hoc acto quod dominus noster Rex dalphinus se jurare possit de dicto edificio totiens quotiens voluit

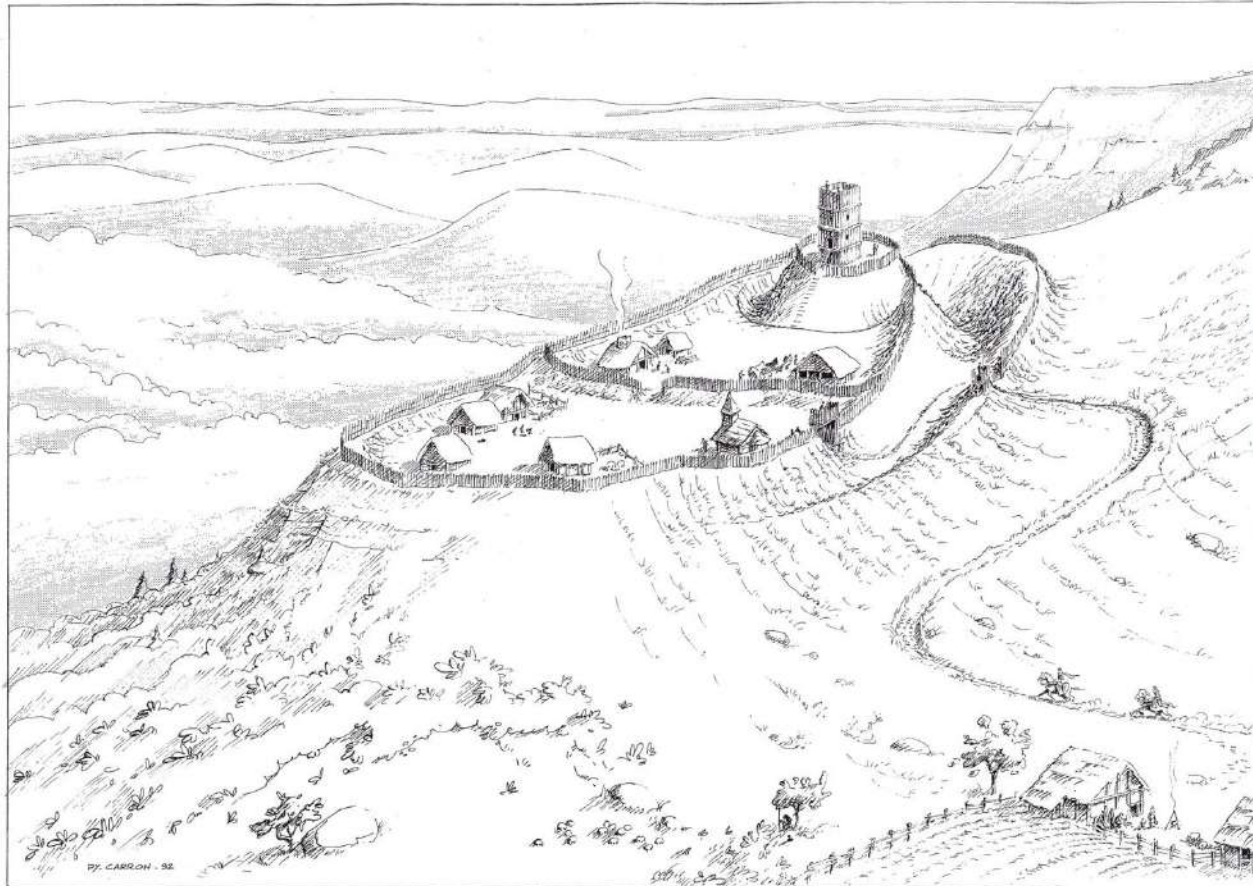
f°77 : *medietatem cuiusdem petie terre continente circa unium jornale cum arboribus infra existente site subtus molare bodini gorgia de Bruimen coheret.*



**Les Buissières à
Voreppe
Relevé par LiDAR
aéroporté**



**Relevé LiDAR à Quirieu
(Bouvesse-Quirieu)**





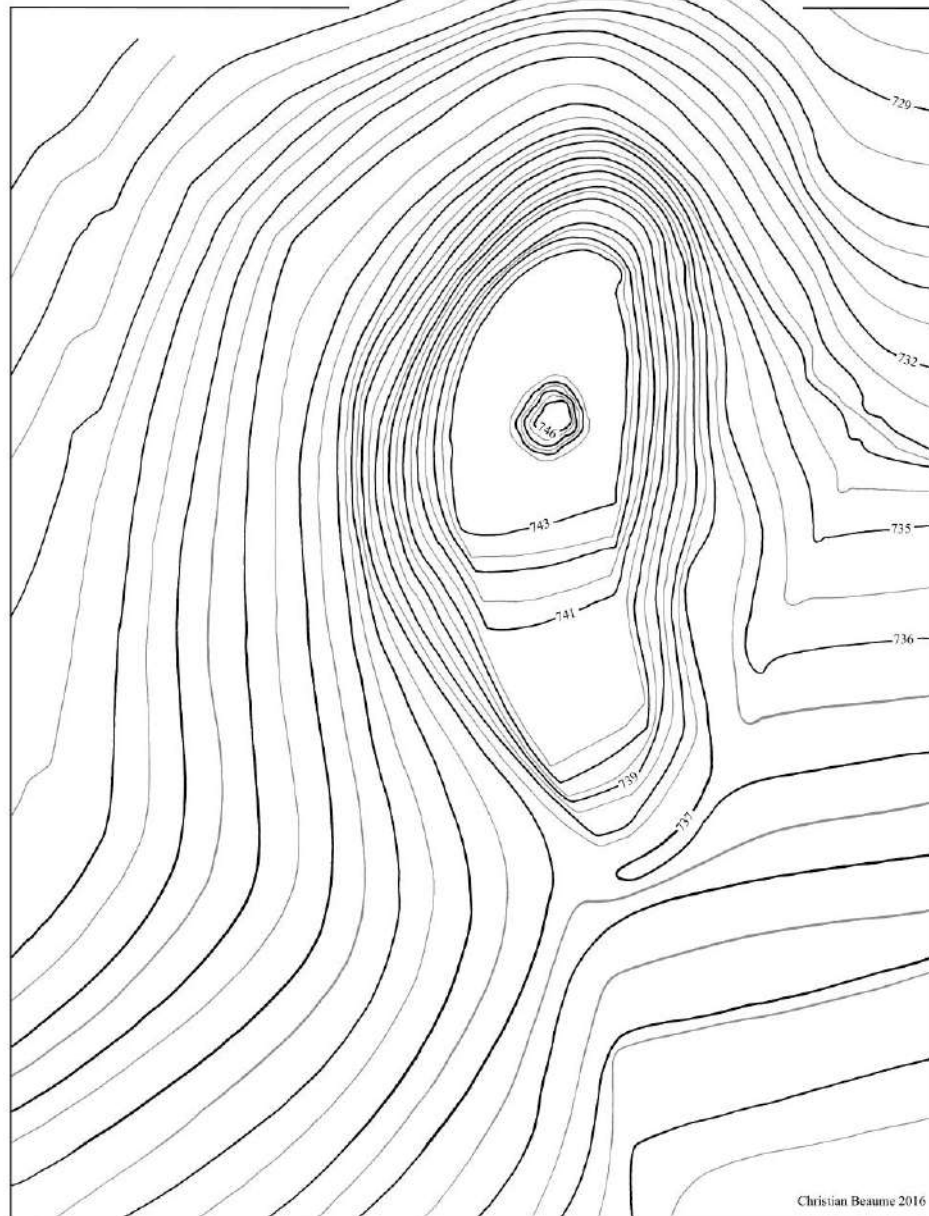
Saint-Savin
Demptézioux





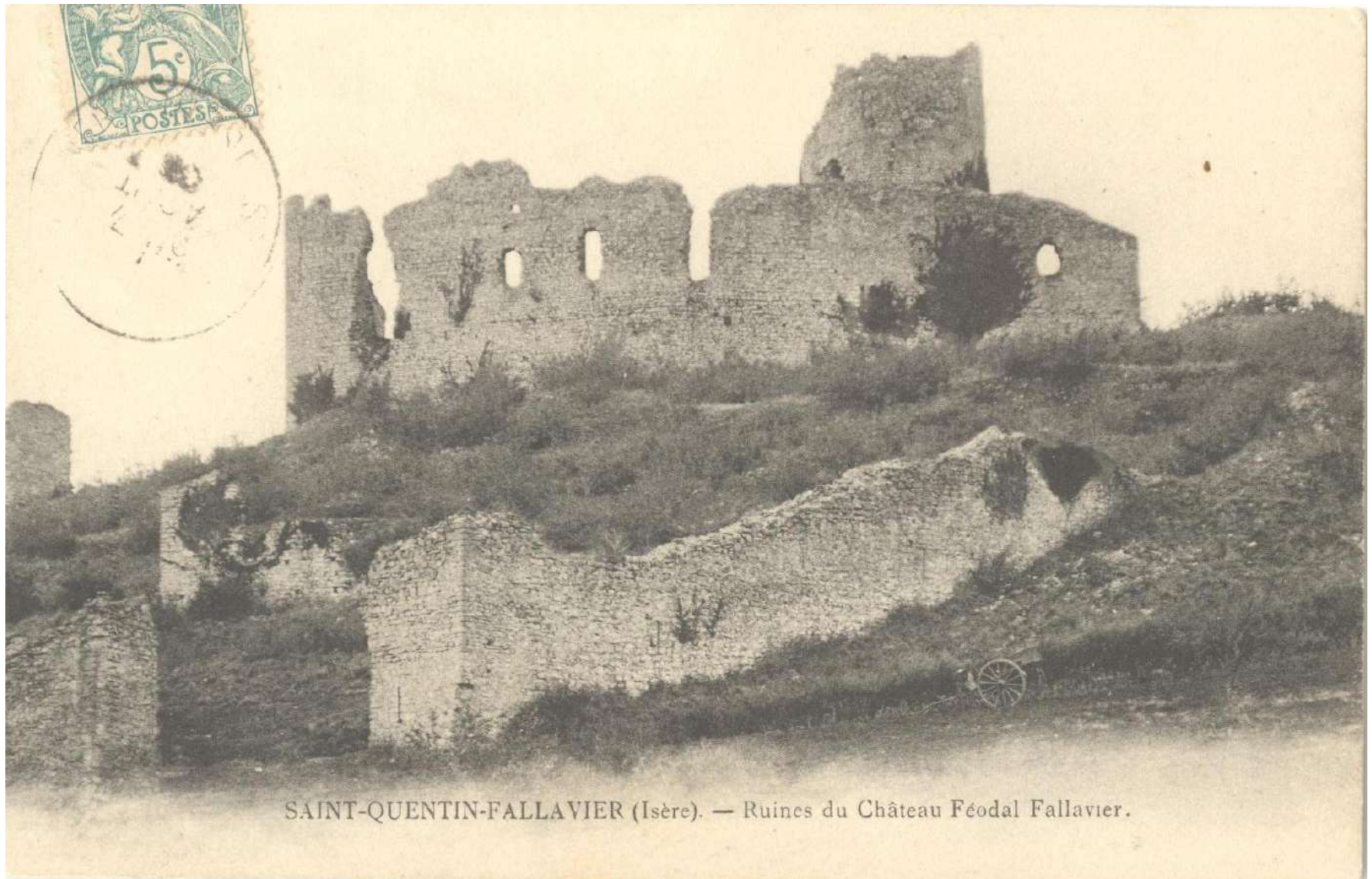
VALBONNAIS, Le Pigeonnier (Isère)

0 10 20 30 m



Christian Beaume 2016

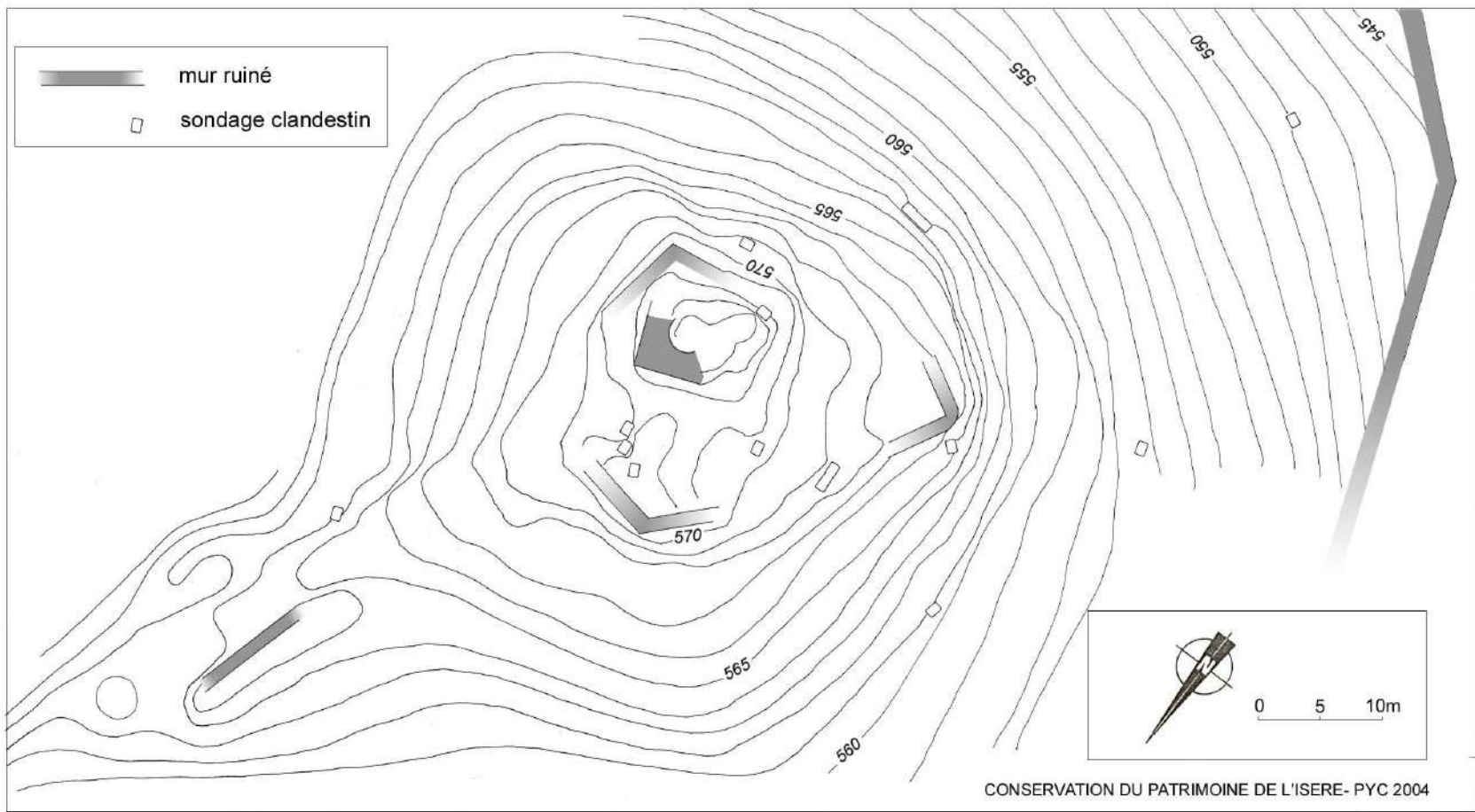
Relevé
topographique en
courbes de
niveaux
Réalisé par
association du
patrimoine locale



SAINT-QUENTIN-FALLAVIER (Isère). — Ruines du Château Féodal Fallavier.

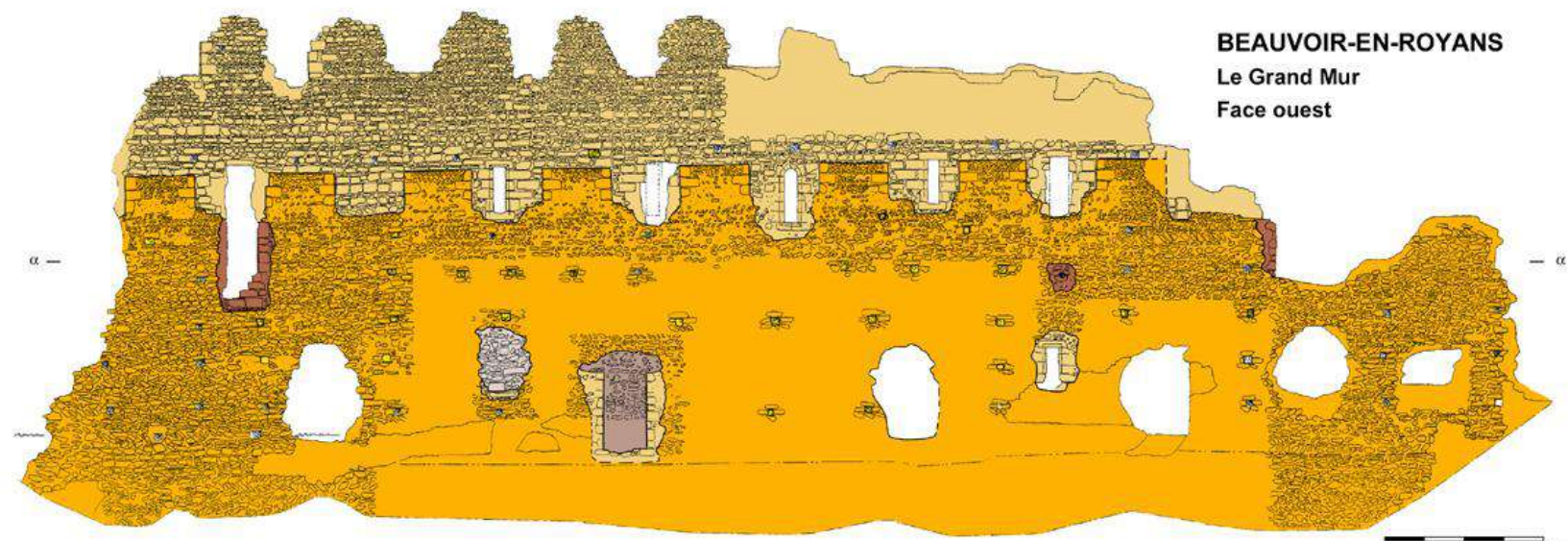


MAYRES-SAVEL (Isère) Château de Savel

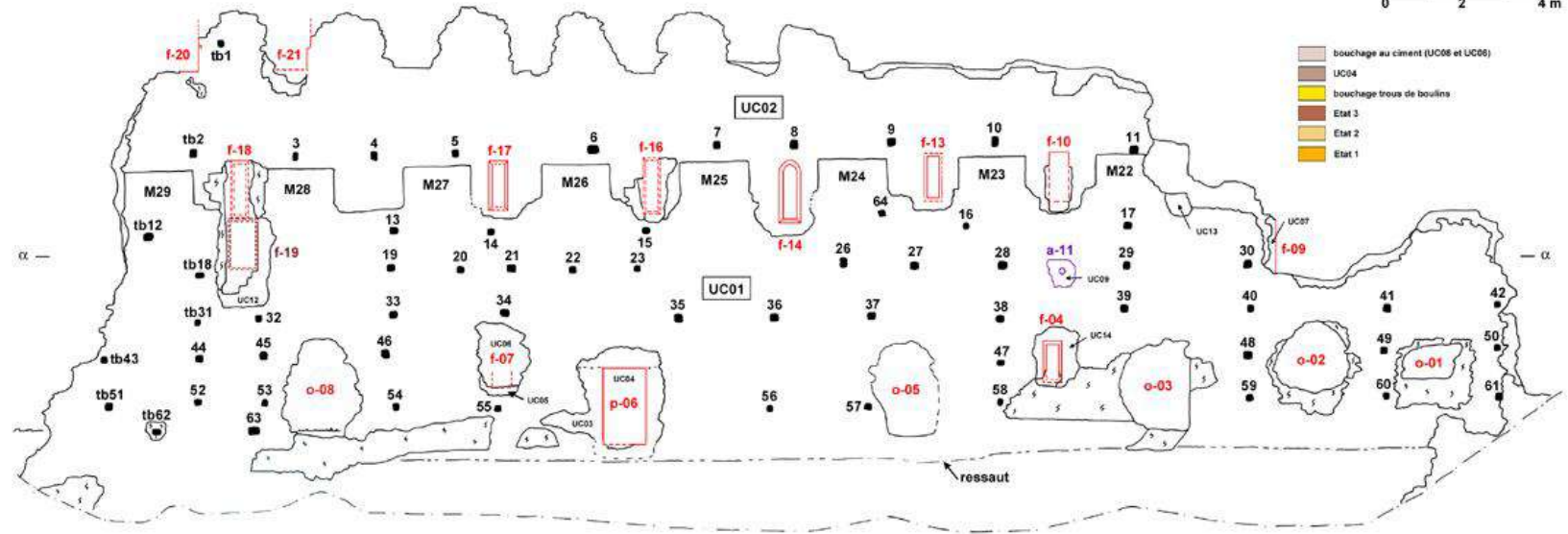


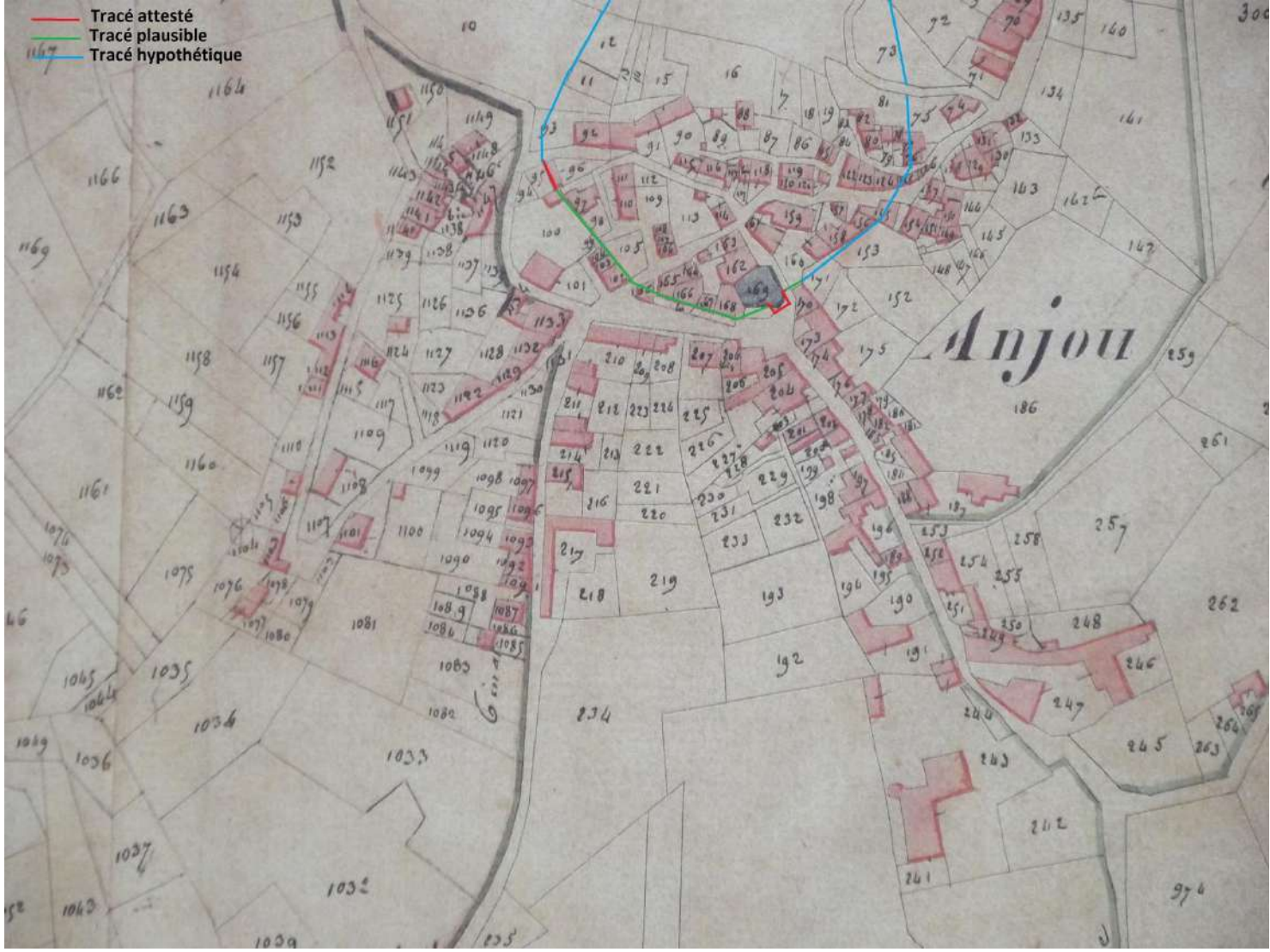


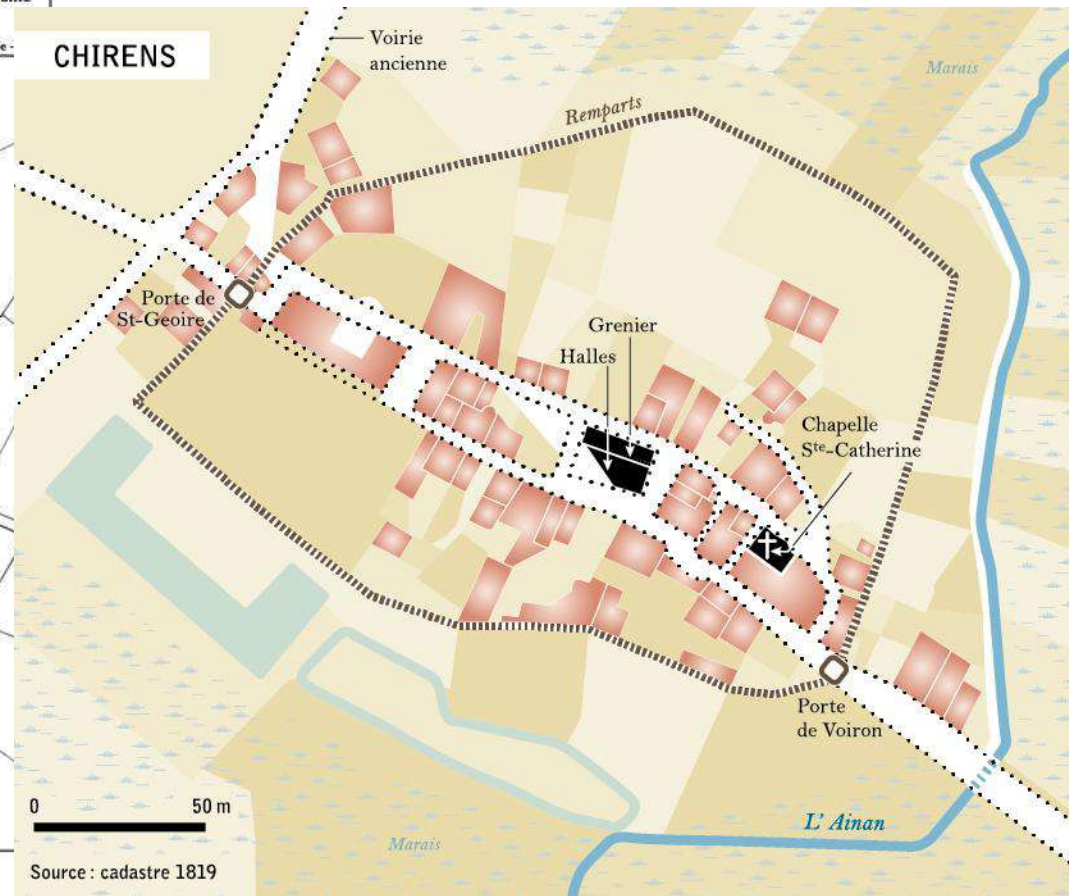
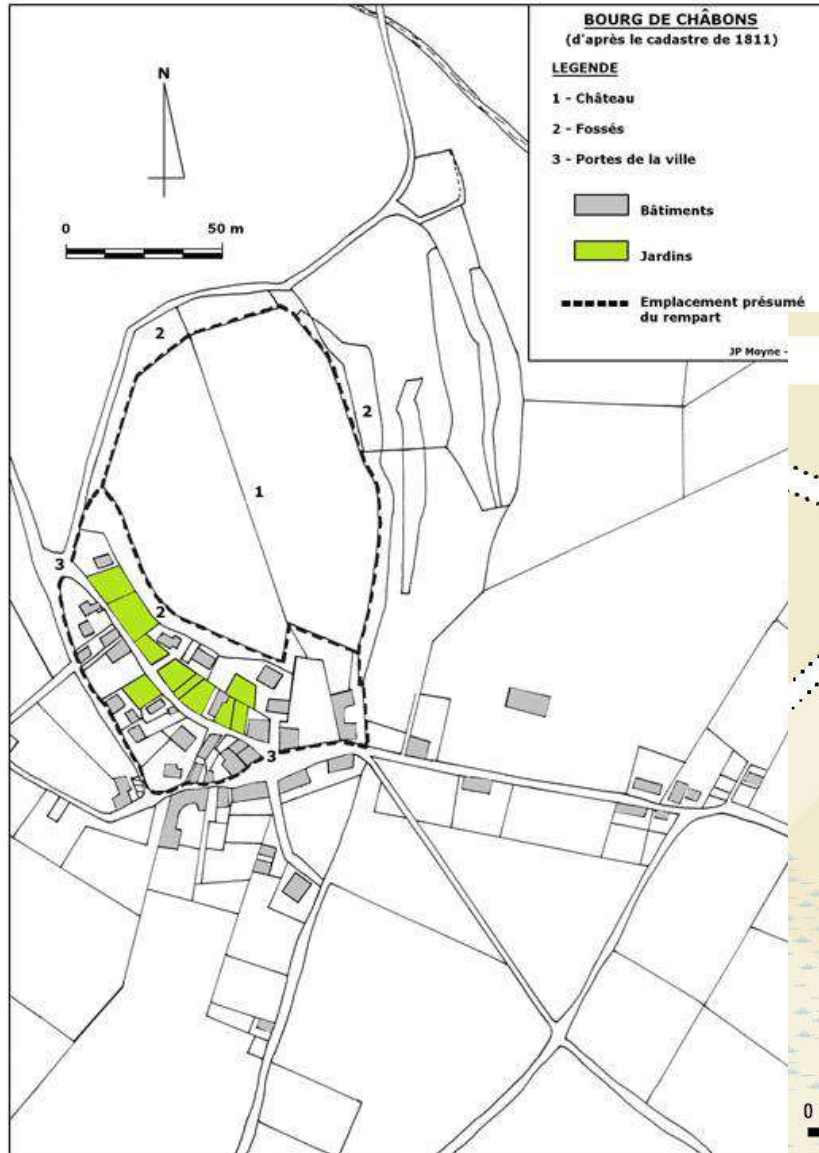
BEAUVOIR-EN-ROYANS
Le Grand Mur
Face ouest



0 2 4 m

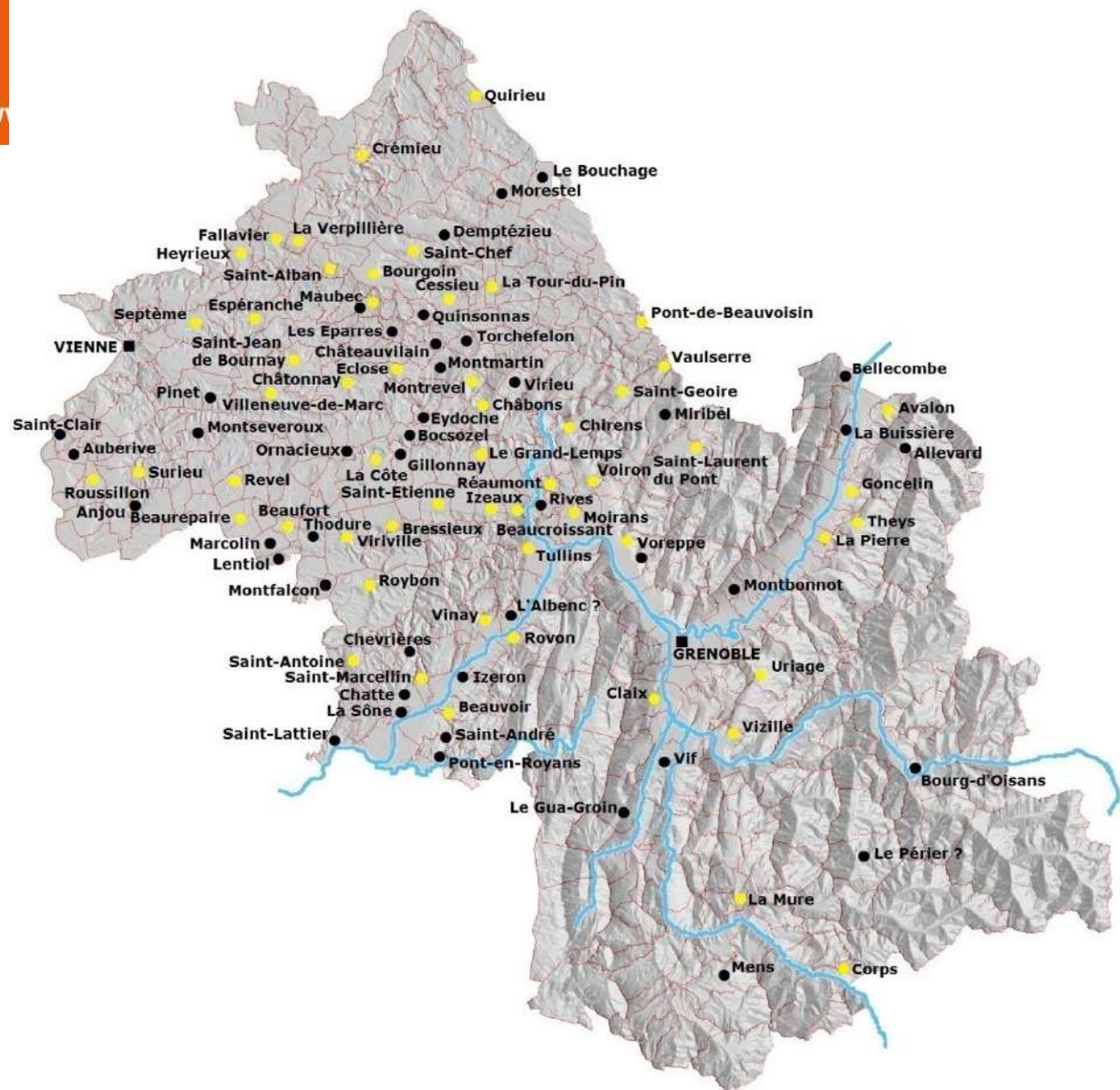






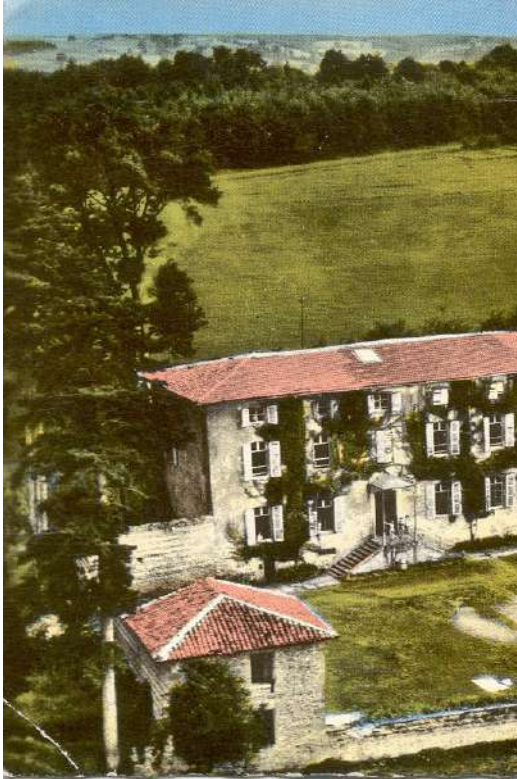


www



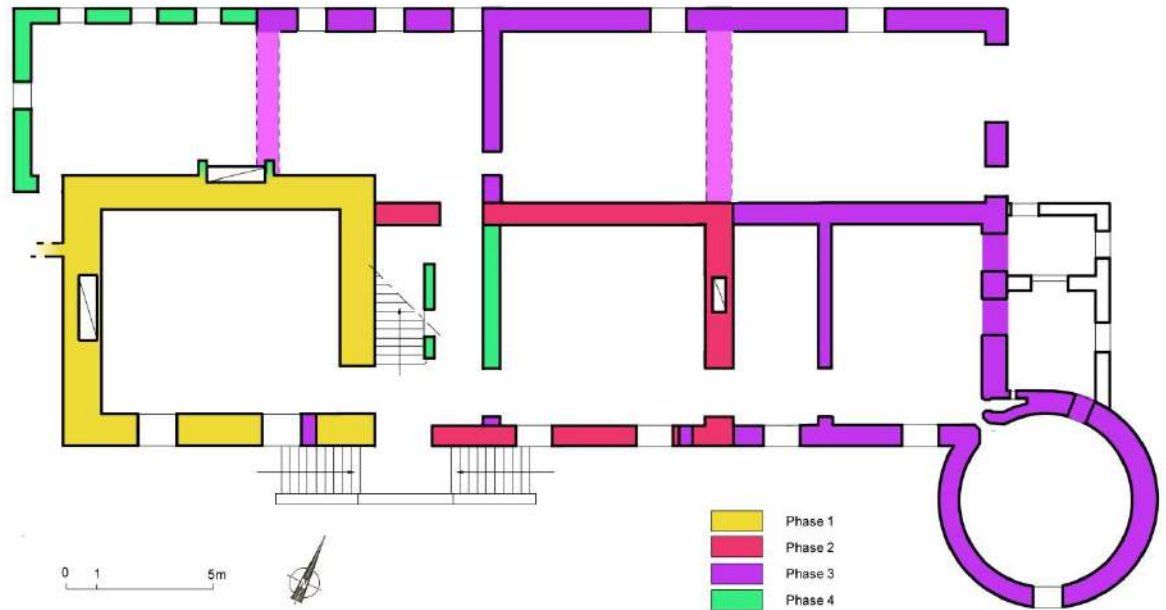
Les bourgs fortifiés du département de l'Isère
(Etat de la recherche en 2017)

- Bourgs attestés
- Bourgs étudiés



REVEL-TOURDAN (Isère)
Château de Barbarin

Niveau 1





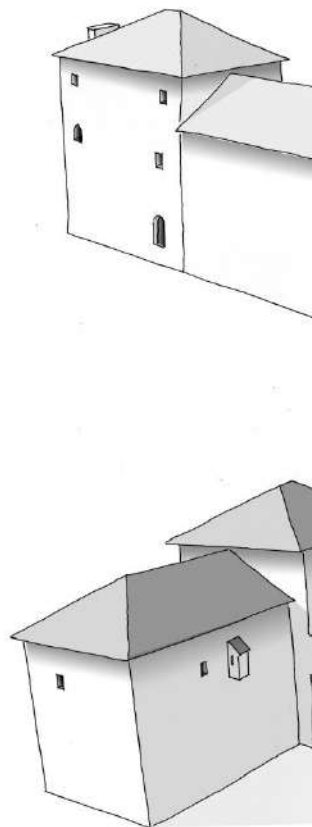
REVEL-TOURDAN (Isère)
Château de Barbarin

Phase 1



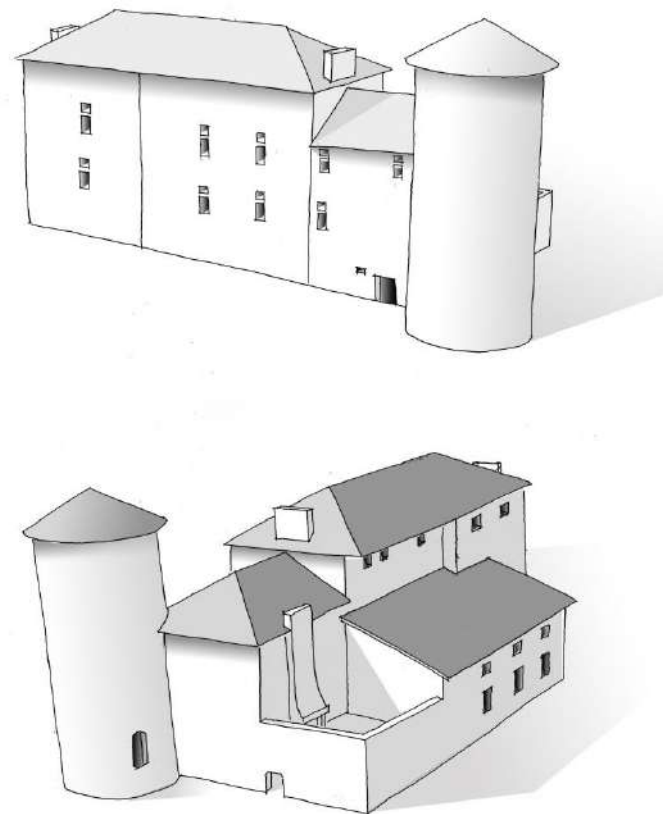
REVEL-TOURDAN (Isère)
Château de Barbarin

Phase 2



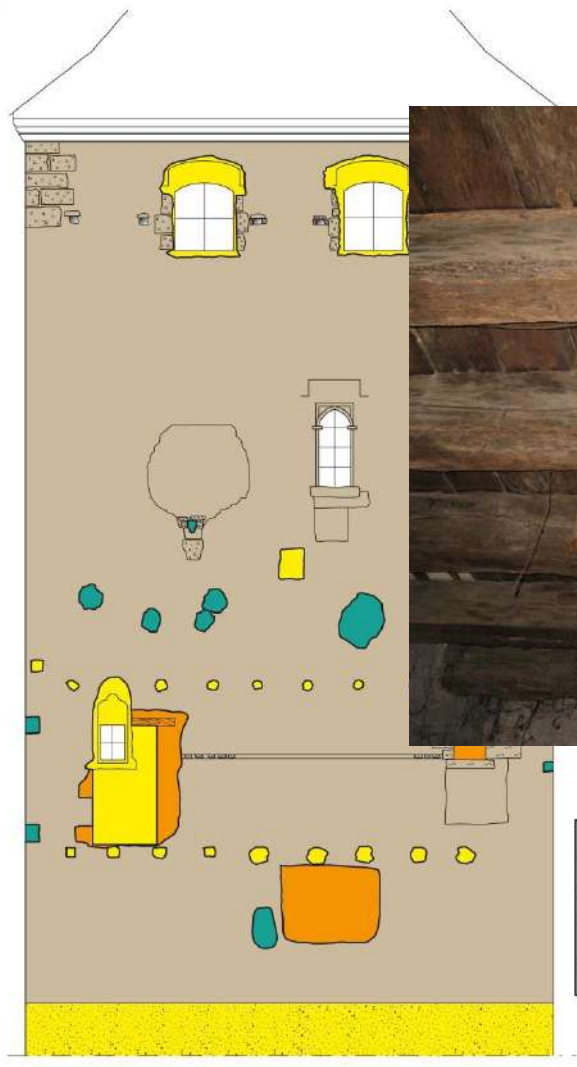
REVEL-TOURDAN (Isère)
Château de Barbarin

Phase 3





isère CONSEIL GÉNÉRAL
Saint-Etienne-de-Saint-Geoirs (38)
Château Saint-Cierge - La Tour
mai 2019
Façade nord (M02)
relevé au 1/50e
Resp. : A. Clavier
Relevés : A. Clavier
D.A.O. : S. Penon



	Tuf
	Terracotte architecturale
	Pierre
	Plâtre
	Muraille





Merci